

Certificate of Advanced Studies

Coordinatrice ou coordinateur numérique en établissement

Programme volée 2026-2028

Table des matières

1. Introduction : Le numérique	3
2. Public visé et conditions d'admission	3
3. Des compétences spécifiques à développer	4
4. Objectifs de formation	5
5. Organisation générale	5
6. Crédits ECTS et volume horaire de la formation	6
7. Certification	6
8. Programme détaillé de la formation	7
8.1. Module 1 – Compétences en éducation numérique	7
8.2. Module 2 – Plan d'action numérique d'établissement et gestion de projets	8
8.3. Module 3 – Support de premier niveau	8
8.4. Module 4 – Accompagner et former les enseignant·e·s de son établissement	9
9. Calendrier 2026-2028	10
10. Annexe	11

1. Introduction : Le numérique

Nous vous souhaitons la bienvenue à la formation postgrade Certificat d'études avancées de « Coordinatrice ou coordinateur numérique en établissement » (CAS CNE) proposée par la HEP-BEJUNE.

Le présent document a pour but de vous fournir les indications pratiques propres à cette formation et de vous présenter de manière détaillée l'ensemble du parcours de formation.

La transition numérique, amplifiée par la disruption liée aux intelligences artificielles (IA), touche tous les domaines de la société, y compris le système éducatif, en agissant sur les objectifs, les modalités, les structures et les pratiques scolaires.

Consciente de ces évolutions, la Conférence intercantonale de l'instruction publique de la Suisse romande et du Tessin (CIIP) a validé en 2021 un [nouveau domaine disciplinaire du plan d'études romand, l'Éducation numérique](#), domaine comprenant les usages du numérique, les médias et la science informatique. La CIIP a également développé un <https://www.ciip.ch/files/1050/Documents/IRDP/Tableau-r%C3%A9sum%C3%A9-RC-NUM-SO.pdf> pour structurer la formation du corps enseignant (cf. Annexe).

Les écoles professionnelles et du secondaire 2 se dotent, pour leur part, de plans d'études ambitieux dans le domaine de l'informatique et définissent le numérique comme un des domaines d'enseignement transversaux dans leurs nouveaux plans d'études cadres (PEC).

Pour préparer l'ensemble du personnel scolaire (corps enseignant, personnes ressources et équipes de direction) à cette transition et renforcer les compétences numériques des élèves et de leurs enseignant·e·s, la HEP-BEJUNE propose, depuis 2022, une offre élargie de formations continues et postgrades. De 2022 à 2026, le corps enseignant de l'espace BEJUNE a été formé pour développer les compétences indispensables à la mise en œuvre du nouveau plan d'études. Les personnes-ressources au sein des établissements contribuent à cette mise en œuvre en assurant un soutien de proximité.

Le CAS CNE forme, pour cette troisième volée, des personnes-ressources sur lesquelles les établissements peuvent s'appuyer pour accompagner les enseignant·e·s dans le développement de leurs compétences, pour gérer les projets numériques et assumer, de manière collaborative, l'implémentation de la stratégie numérique de l'établissement dans ses dimensions pédagogiques, techniques et juridiques.

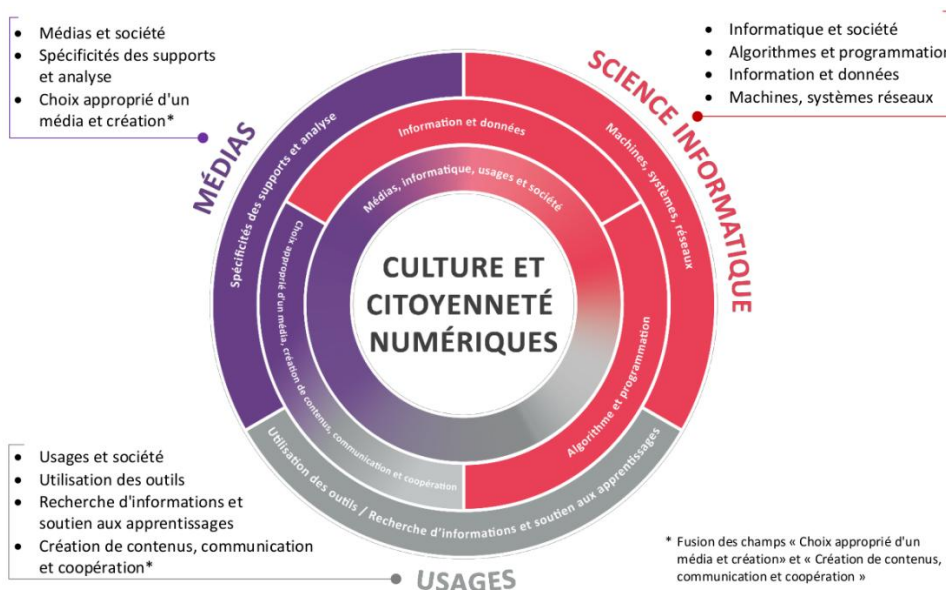
2. Public visé et conditions d'admission

La formation proposée s'adresse à un public d'enseignant·e·s diplômés, en priorité des enseignant·e·s recommandés par des établissements de l'espace BEJUNE et dont la candidature a été validée par les services de l'enseignement.

Les conditions d'admission détaillées, y compris celles concernant les demandes hors de l'espace BEJUNE, figurent dans les directives spécifiques de la formation.

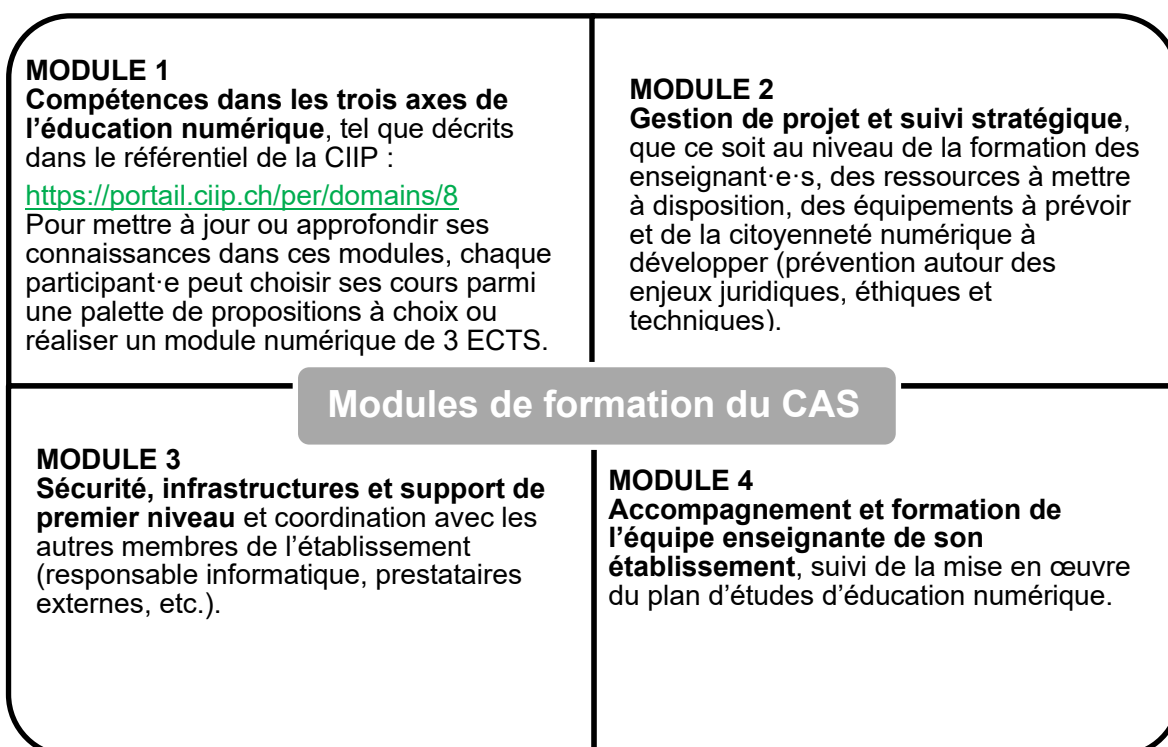
3. Des compétences spécifiques à développer

En se basant sur les axes définis dans le PER EdNum, les participant.e.s assument leur mission au sein de leurs établissements respectifs.



Source : <https://portail.ciip.ch/per/domains/8>

Ainsi, les participant.e.s au CAS CNE développent des compétences dans les modules suivants :



4. Objectifs de formation

Par le biais du CAS CNE, les participant·e·s pourront :

- développer une compréhension du périmètre d'action de la coordinatrice ou du coordinateur numérique et organiser leur activité à partir du cahier des charges cantonal ;
- développer les composants d'une stratégie numérique d'établissement et percevoir les interdépendances de ceux-ci sur la transformation numérique de leur école ;
- planifier, réaliser et évaluer des projets numériques ;
- appliquer différentes méthodes et stratégies pour soutenir les collègues dans la mise en œuvre du plan d'études d'éducation numérique (dans les trois axes des usages, des médias et de la science informatique) ;
- proposer et animer, si nécessaire, des formations à la carte (en complément des formations proposées par la HEP-BEJUNE) ;
- disposer d'un large répertoire d'idées, de méthodes et de ressources pour structurer leur travail et conseiller les collègues en vue d'une utilisation du numérique interdisciplinaire et concertée entre les différents degrés ;
- expérimenter des méthodes innovantes et collaboratives d'apprentissage par le/au numérique ;
- construire un cadre de référence solide pour tout ce qui concerne les bases de la sécurité informatique, la protection des données, le droit d'auteur et la sobriété numérique en contexte scolaire ;
- se mettre en réseau avec les collègues coordinatrices·ou coordinateurs, nouer des contacts au sein du projet numérique de l'espace BEJUNE et contribuer ainsi à son développement ;
- démontrer l'acquisition individuelle de compétences par le biais d'un portfolio numérique qui sert de travail certificatif.

5. Organisation générale

La formation est constituée de journées de formation suivies par tous les participant·e·s et de cours à choix pour que la ou le participant·e puisse développer ses compétences selon ses besoins.

Les cours de base ont lieu en dehors du temps d'enseignement, soit le mercredi de 13h30 à 17h30 ainsi que le samedi de 9h00 à 16h45 (les modalités peuvent être en présentiel ou à distance, synchrone ou asynchrone).

Les cours à la carte, accessibles via le portail de la formation continue, sont parfois proposés sur temps scolaire.

6. Crédits ECTS et volume horaire de la formation

La formation totalise 15 crédits ECTS répartis entre les modules selon les compétences à développer. La réalisation du portfolio et sa présentation correspondent à 2 crédits.

Thèmes de formation	Nombre ECTS	Temps de cours en présentiel ou distance	Travail individuel pour les tâches du portfolio
Module 1 Compétences en éducation numériques et éléments didactiques associés.	4	80 périodes dont 56 à choisir parmi l'offre de la FCP	Env. 30h
Module 2 Plan d'action numérique d'établissement et gestion de projets	3	32 périodes en 5 moments de formation	Env. 40h
Module 3 Sécurité, infrastructure et support de premier niveau	3	28 périodes en 5 moments de formation	Env. 50h
Module 4 Accompagnement du corps enseignant	3	36 périodes en 6 moments de formation	Env. 50h
Travail certificatif Réalisation et présentation du portfolio de formation	2		Env. 50h
TOTAL	15	176 périodes	Env. 210 heures

7. Certification¹

Le CAS CNE est délivré au terme de la formation si les conditions suivantes sont remplies :

- suivi régulier de tous les temps de formation (au maximum 20% d'absence justifiée au temps de formation) ;
- réalisation des tâches de chacun des modules (des consignes spécifiques pour chaque tâche seront remises aux participant·e·s au fur et à mesure des unités de formation) ;
- réalisation en continu du portfolio numérique de formation ;
- soutenance orale de celui-ci devant expert·e·s.

La formation débute en novembre 2026 et se déroule sur quatre semestres (la réalisation et la présentation du portfolio de certification sont incluses).

En lieu et place d'un document réflexif réalisé en fin de formation, la certification se réalise en continu au moyen d'un portfolio numérique. Pour chaque module de formation (composé de plusieurs journées de formation autour de la même thématique), les participant·e·s réalisent, seul·e ou en groupe, des tâches (productions numériques, descriptifs d'animations, collections de ressources, textes réflexifs, etc.) qui seront rassemblées au sein d'un portfolio numérique. Chacune de ces activités doit être de qualité suffisante (statut acquis/non-acquis).

Ces productions permettront aux participant·e·s de :

- développer leurs compétences dans les modules de l'éducation numérique ;
- définir leur identité et leur mandat de coordinatrice ou de coordinateur au sein de l'établissement scolaire ;
- définir et rédiger une stratégie prenant en compte, notamment, l'infrastructure et les aspects de sécurité de l'environnement numérique de l'établissement ;
- se mettre en réseau avec leurs collègues coordinatrices et coordinateurs afin de partager des conseils stratégiques, des bonnes pratiques, des animations et des ressources ;

¹ Le règlement de la FCP et les directives font foi.

- mettre en œuvre un accompagnement et des formations, auprès des collègues, en vue de permettre une intégration pertinente du numérique ;
- développer leur regard réflexif sur le numérique et leur propre évolution comme apprenant·e.

8. Programme détaillé de la formation

8.1. Module 1 – Compétences en éducation numérique

Ce module comprend 9 jours de formation.

Les compétences acquises dans les modules de la sensibilisation aux enjeux sociaux, culturels et techniques de la transformation numérique constituent le socle de la formation.

Pour mettre à jour ou approfondir ses connaissances, chaque participant·e dispose d'une palette de modules à choix afin d'acquérir un large répertoire d'idées, de méthodes et de ressources pour structurer son travail et conseiller ses collègues.

Titre de l'unité de formation	Date et horaire	Lieu ²	Animation
Journée de lancement du CAS, connaître son mandat et les attentes cantonales et intercantionales	07/11/2026 09h00-12h00	SDE	Responsables cantonaux & équipe HEP-BEJUNE FCP EdNum
Conférence de début de formation suivies d'activités d'appropriation Évolution des plans d'études dans le domaine numérique et enjeux de la citoyenneté numérique	07/11/2026 13h00-17h00	SDE	Christian Georges <i>Collaborateur scientifique, en charge du site d'éducation e-media (CIIP)</i>
Les écrans, quelle place et quel impact dans et en dehors de l'école ?	02/12/2026 13h30-17h30	En ligne	Emmanuel Flaction <i>Professeur formateur HEPL (UER MI)</i>
Comment scénariser des activités interdisciplinaires intégrant le numérique ? Comment gérer la classe et les apprentissages lors de l'intégration d'outils numériques ?	20/01/2027 13h30-17h30	SBI	
Le numérique au service des besoins éducatifs particuliers. Que mettre en place dans son établissement ?	04/09/2027 09h00-16h45	SBI	Laura Crescenzo, Isaline Ravessoud <i>Référentes Technologie d'aide (TA)</i> Nadège Furrer, Diane Goujet <i>Coordinatrices TA</i> CELLCIPS
Cours à la carte (cf. portail FC) à choix dans le cadre du module 1 – Minimum 48 périodes de formation.			

Acquis de formation

Au terme de ces journées de formation, les participant·e·s seront en mesure de :

- encourager l'intégration du numérique et la mise en œuvre des plans d'études selon le cadre posé par le référentiel de compétences de la Conférence intercantonale de l'instruction publique de la Suisse romande et du Tessin (CIIP) ;
- identifier et tenir compte des enjeux de société liés à la transformation numérique (phénomènes scolaires) ;
- manipuler divers environnements numériques soutenus par les cantons ;
- choisir les environnements numériques en étant conscients des intérêts en jeu ;
- Gérer son identité numérique en tant qu'agent·e de la fonction publique.

² SBI : HEP-BEJUNE, site de Bienne (Chemin de la Ciblerie 45) ; SDE, HEP-BEJUNE, site de Delémont (campus Strate J, Route de Moutier 14)

8.2. Module 2 – Plan d'action numérique d'établissement et gestion de projets

Ce module se compose de 4 jours de formation. Il a pour objectif de former à la gestion de projet et au suivi stratégique, que ce soit au niveau de la formation des enseignant·e·s, des ressources à mettre à disposition, des équipements à prévoir et de la prévention à mettre en place (citoyenneté numérique, enjeux juridiques, éthiques et techniques).

Comment élaborer et mettre en place un projet numérique dans son établissement – Bases de la gestion de projet	21/11/2026 09h00-16h45	SDE	Helena Stucky-De Quay <i>Coach, formatrice, cheffe de projets et spécialiste digital-learning</i>
Élaborer une stratégie numérique pour son établissement – Composantes du document	12/12/2026 09h00-16h45	SDE	
Élaborer une stratégie numérique pour son établissement – Temps de travail	13/01/2027 13h30-17h30	SBI	
Tour d'horizon de projets numériques	22/05/2027 09h00-12h00	SDE	Philippe Ruffieux <i>PhD, domaine de l'innovation pédagogique et des communautés (HEP VD)</i> Vuilleumier Patrick <i>Directeur CESCOLE</i>
Comment s'informer, se former et se mettre en réseau grâce au numérique	05/06/2027 09h00-16h45	En ligne	Simon Morard <i>Chargé d'enseignement en éducation numérique (HEP VS)</i>

Acquis de formation

Au terme de ces journées de formation, les participant·e·s seront en mesure de :

- développer et assurer, en équipe, la mise en œuvre de la stratégie numérique de l'établissement, en prenant en compte les dimensions de l'équipement, de la formation, du support et de la prévention (citoyenneté numérique, enjeux juridiques et techniques) et en garantissant la mise à disposition de ressources et d'équipements ;
- sélectionner les sources et les ressources numériques pour le développement professionnel continu ;
- mettre en place une veille techno-pédagogique en s'engageant dans des réseaux professionnels, diffuser l'information aux collègues ;
- développer une culture numérique en continu ;
- développer ses connaissances par le biais d'une communauté de pratiques.

8.3. Module 3 – Support de premier niveau

Ce module se compose de 3½ jours de formation.

Il a pour objectif de permettre aux participant·e·s d'assurer un support technico-pédagogique, en coordination avec les autres membres de l'équipe numérique (responsable informatique, prestataires externes, etc.).

Se protéger dans le monde du numérique – aspects juridiques, techniques et éthiques 1/2	13/03/2027 09h00-16h45	SBI	Nicolas Martignoni <i>Mathématicien, enseignant de Gymnase, spécialiste en de nombreux domaines numériques</i>
Participer au choix d'équipement pour un établissement scolaire	24/03/2027 13h30-17h30	SDE	Mathias Bron <i>Resp. numérique en établissement Collaborateur SEN CEIJ Enseignant de mathématiques Formateur en éducation numérique</i>
Communication institutionnelle avec le numérique	22/05/2027 13h30-17h30	SDE	Philippe Ruffieux <i>Cf. Module 1</i>

Se protéger dans le monde du numérique – aspects juridiques, techniques et éthiques 2/2	12/06/2027 09h00-16h45	SDE	Nicolas Martignoni <i>Cf. ci-dessus</i>
La dimension prévention : ressources existantes, offres à développer	15/09/2027 13h30-17h30	SDE	Carole Barraud Vial <i>Intervenante, responsable pôle prévention Action Innocence</i>

Acquis de formation

Au terme de ces journées de formation, les participant·e·s seront en mesure de :

- développer et assurer, en équipe, la mise en œuvre de la stratégie numérique de l'établissement dans ses dimensions techniques et infrastructures ;
- sélectionner et utiliser des outils/environnements de communication numérique, ainsi que des pratiques de communication adaptés aux différent·e·s partenaires ;
- contribuer au développement et à l'amélioration des stratégies de communication organisationnelle.

8.4. Module 4 – Accompagner et former les enseignant·e·s de son établissement

Ce module se compose de 4 jours de formation.

Son objectif principal est de permettre aux participant·e·s d'acquérir les compétences nécessaires pour accompagner l'équipe enseignante de leur établissement dans la mise en œuvre d'activités et de projets d'éducation numérique, y compris par l'organisation et l'animation de formations ponctuelles.

Accompagner ses collègues, accompagner le changement (1/2)	30/01/2027 09h00-16h45	SDE	David Bichsel Balthazar Reyes <i>DEFORMATIONS Saràl</i>
Accompagner ses collègues, accompagner le changement (2/2)	11/09/2027 09h00-16h45	SDE	
Les bases de la formation d'adultes. Comment concevoir et donner une formation en établissement (1/4)	25/09/2027 09h00-16h45	SBI	Muriel Levrat Rap <i>CAS en Neurosciences de l'éducation (UNIFR)</i>
Les bases de la formation d'adultes... (2/4)	19/01/2028 13h30-17h30	SDE	
Les bases de la formation d'adultes... (3/4)	9/02/2028 13h30-17h30	SDE	
Les bases de la formation d'adultes... (4/4)	22/03/2028 13h30-17h30	SDE	

Acquis de formation

Au terme de ces journées de formation, les participant·e·s seront en mesure de :

- accompagner l'équipe enseignante de leur établissement dans le développement et la mise en œuvre de l'éducation numérique ;
- conseiller ses collègues sur la scénarisation et la gestion de classe avec le numérique ;
- assurer une animation et un soutien de proximité en veillant aux évolutions du module et aux possibilités de formations continues ;
- proposer si nécessaire des formations continues ponctuelles, en complément des offres de la HEP-BEJUNE ;
- développer activement ses propres pratiques techno-pédagogiques au sein d'une communauté de pratiques (réseau des coordinatrices et coordinateurs, etc.).

9. Calendrier 2026-2028

Un [calendrier en ligne](#), régulièrement mis à jour, est à votre disposition.
Ce sont les informations de ce calendrier qui font foi.

Référentiel de compétences pour la formation initiale et continue des enseignant.e.s de la scolarité obligatoire dans le domaine de l'éducation numérique (RC Num SO)

Tableau résumé des 6 domaines de compétences et des 17 sous-domaines

1. Engagement professionnel		Les compétences numériques des enseignant.e.s incluent la reconnaissance des transformations sociales par les technologies, l'amélioration de l'enseignement, les interactions professionnelles, le développement continu et la maîtrise des connaissances en éducation numérique pour éclairer les apprenant.e.s sur les enjeux actuels.
1.0	Citoyenneté numérique et dimensions critique et juridique	
1.1	Communication professionnelle	
1.2	Collaboration professionnelle	
1.3	Développement professionnel continu	
2. Ressources pédagogiques		Confrontés à une pléthore de ressources pédagogiques numériques à utiliser en classe, les enseignant.e.s doivent être capable de les identifier, de les organiser, de les adapter, voire de les créer pour répondre aux objectifs d'apprentissage, aux groupes et aux styles d'enseignement.
2.1	Modaliés, apports, conditions	
2.2	Normes légales	
3. Enseignement et apprentissage		
3.1	Intégration critique du numérique dans l'enseignement et l'apprentissage	La compétence fondamentale inclut la conception et la planification de séquences d'enseignement numériques, l'orchestration des technologies dans l'apprentissage, et le soutien des apprenant.e.s pour favoriser leur engagement et l'appropriation des artefacts numériques.
4. Évaluation		
4.1	Stratégie d'évaluation	En utilisant les technologies numériques dans l'enseignement et l'apprentissage, il est important pour les enseignant.e.s de connaître le potentiel de ces technologies pour améliorer les stratégies d'évaluation existantes, mais également pour créer ou encourager des approches innovantes en matière d'évaluation.
4.2	Analyse des résultats pour la régulation de l'enseignement	
4.3	Analyse des résultats pour les rétroactions aux apprenant.e.s	
5. Autonomie des apprenant.e.s		
5.1	Accessibilité et inclusion	Les technologies numériques soutiennent la pédagogie centrée sur l'apprenant.e et renforcent leur participation active en explorant, expérimentant, établissant des liens, trouvant des solutions créatives, et créant des produits, tout en réfléchissant au processus d'apprentissage.
5.2	Différenciation et adaptation	
5.3	Mobilisation active des apprenant.e.s	
6. Développement des connaissances et compétences numériques chez les apprenant.e.s		
6.0	Citoyennetés et cultures numériques	Les enseignant.e.s sont capables de mobiliser les connaissances et compétences qui font partie du référentiel des apprenant.e.s (usages, médias et science informatique), en maintenant systématiquement la finalité d'un développement chez les apprenant.e.s d'une citoyenneté numérique critique et d'une culture numérique diversifiée.
6.1	Médias	
6.2	Science informatique	
6.3	Usages	

Haute École Pédagogique BEJUNE
Formation continue et postgrade
Chemin de la Ciblerie 45
2503 Bienne

T +41 32 886 99 31
formation.continue@hep-bejune.ch